

## Ethernet Switch with optional Cloud Management

### Quick Start Guide

ENGLISH | DEUTSCH | FRANÇAIS | ITALIANO | ESPAÑOL | SVENSKA  
 ČEŠTINA | SLOVENČINA | POLSKI | ROMÂNĂ | MAGYAR | БЪЛГАРСКИ  
 РУССКИЙ | УКРАЇНСЬКА | TÜRKÇE | 简体中文 | 繁體中文

### Support Information

USA ☎ +1 800 255 4101 EU 📧 <https://support.zyxel.com>

✉ support@zyxel.com

See the User's Guide at [www.zyxel.com](http://www.zyxel.com) for more information, including customer support and safety warnings.

#### EU Importer

Zyxel Communications A/S  
 Gladsaxevej 378, 2. th. 2860 Søborg, Denmark  
<https://www.zyxel.com/dk/da/>

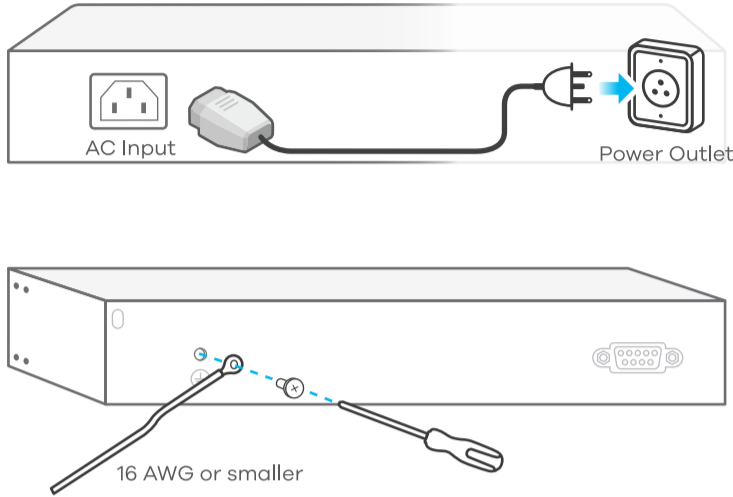
#### US Importer

Zyxel Communications, Inc  
 1130 North Miller Street Anaheim, CA 92806-2001  
<https://www.zyxel.com/us/en/>

Copyright © 2020 Zyxel Communications Corp. All Rights Reserved.

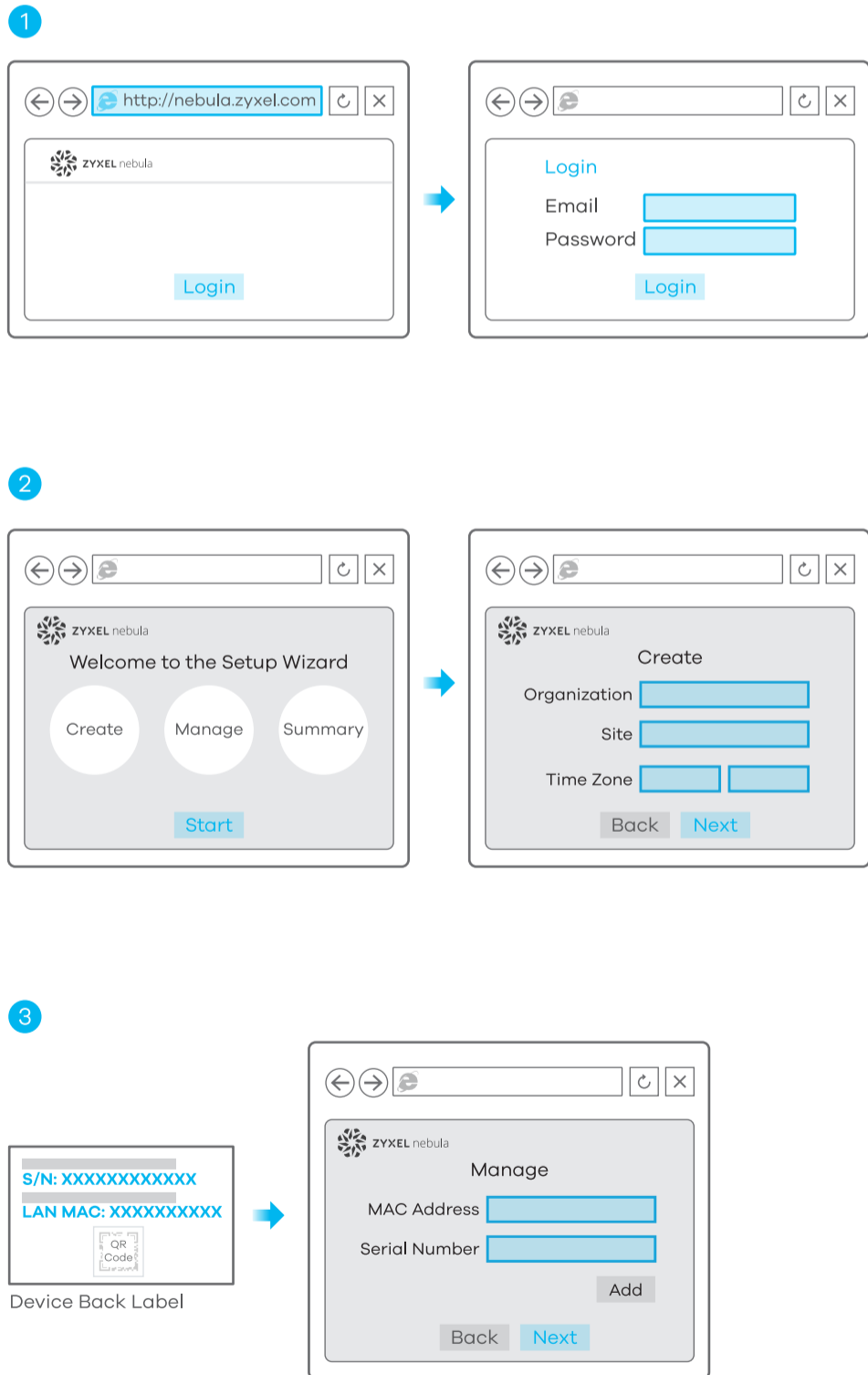


### Hardware Installation



- EN** To help protect against lightning and interference functions, secure a green/yellow ground cable to the Switch.
- DE** Zum Schutz vor Blitz- und Interferenzfunktionen befestigen Sie ein grün/gelbes Erdungskabel am Switch.
- FR** Pour vous protéger contre la foudre et les interférences, branchez un câble de masse vert/jaune au commutateur.
- IT** Per proteggere dai fulmini e dalle interferenze, fissare un cavo di terra giallo/verde allo Switch.
- ES** Para ayudar a proteger contra rayos e interferencias, fije un cable de tierra verde/amarillo al conmutador.
- SE** För att skydda mot blixtnedslag och störningsfunktioner, säkra en grön/gul jordkabel till switchen.
- CZ** Z důvodu ochrany před bleskem a funkcemi rušení upevněte zelený/žlutý kabel uzemnění k přepínači.
- SK** Kvôli ochrane pred bleskom a rušením pripojte žltozelený uzemňovací kábel k prepínaču.
- PL** Aby zabezpieczyć przełącznik przed wyładowaniami elektrycznymi i zakłóceniami należy podłączyć do niego żółto-zielony kabel uziemiający.
- RO** Pentru a vă proteja împotriva fulgerelor și a altor interferențe, fixați cablu de împământare la switch.
- HU** A villámok és az interferencia elleni védelem érdekében rögzítsen egy zöld/sárga védőföldkábel a switchhez.
- BG** За да се предпазят от мълнии и смущения, осигурете зелен / жълт заземителен кабел към превключвателя.
- RU** Для защиты оборудования от помех и разрядов молний прикрепите к коммутатору желтый/зеленый заземляющий кабель.
- UA** Для захисту обладнання від перешкод і розрядів приєднайте до комутатора жовтий/зелений кабель заземлення.
- TR** Yıldırım ve parazit olaylarına karşı korumak için yeşil bir toprak kablosunu Switch'e takın.
- 簡中** 为了防雷电和防干扰，请将一根绿色/黄色接地线连接至交换机。
- 繁中** 為避免雷擊受損以及雜訊干擾，請以綠色/黃色接地線接到 Switch 設備外殼並鎖緊。

### Option A Cloud Management (Please refer to the official product web site to confirm cloud support)



- EN**
  - Go to the Zyxel Nebula Control Center (NCC), and click **Login** to sign up for a myZyxel account or enter your existing account information.
  - Use the setup wizard to create an organization and a site.
  - Register the Switch by entering its MAC address and serial number.

**Note:** The Switch can be managed by the NCC automatically after it has been registered to a site.
- DE**
  - Gehen Sie zum Zyxel Nebula Control Center (NCC) und klicken Sie auf **Anmelden**, um sich für ein myZyxel Konto anzumelden oder geben Sie Ihre bestehenden Kontoinformationen ein.
  - Verwenden Sie den Einrichtungsassistenten, um eine Organisation und einen Standort zu erstellen.
  - Registrieren Sie den Switch, indem Sie seine MAC-Adresse und Seriennummer eingeben.

**Hinweis:** Der Switch kann vom NCC automatisch verwaltet werden, nachdem er an einem Standort registriert wurde.
- FR**
  - Accédez au Centre de contrôle Zyxel Nebula Control Center (NCC), puis cliquez sur connexion pour créer un compte myZyxel ou entrez les informations de votre compte.
  - Utilisez l'assistant d'installation pour créer une organisation et un site.
  - Enregistrez le commutateur en entrant son adresse MAC et son numéro de série.

**Remarque:** Le commutateur peut être géré automatiquement par le NCC après avoir été enregistré sur un site.
- IT**
  - Andare su Zyxel Nebula Control Center (NCC), e cliccare su **Accesso** per registrarsi per un account myZyxel o inserire le informazioni esistenti.
  - Utilizzare la procedura guidata di configurazione per creare un'organizzazione e un sito.
  - Registrare lo Switch inserendo il suo indirizzo MAC e numero di serie.

**Nota:** Lo Switch può essere gestito automaticamente dal NCC dopo essere stato registrato in un sito.
- ES**
  - Vaya al Centro de control de Zyxel Nebula (NCC) y haga clic en **Iniciar sesión** para registrar una cuenta de myZyxel o escriba la información de su cuenta existente.
  - Utilice el asistente de configuración para crear una organización y un sitio.
  - Registre el conmutador escribiendo la dirección MAC y el número de serie.

**Nota:** El conmutador puede ser administrado por el NCC automáticamente después de haber sido registrado en un sitio.
- SE**
  - Gå till Zyxel Nebula Control Center (NCC), och klicka på **Logga in** för att registrera ett myZyxel-konto eller fylla i befintlig kontoinformation.
  - Använd installationsguiden för att skapa en organisation och en sida.
  - Registrera switchen genom att fylla i dess MAC-adress och serie nummer.

**Obs:** Switchen kan styras automatiskt av NCC efter den har registrerats på en sida.
- CZ**
  - Prejdete do centra Zyxel Nebula Control Center (NCC) a kliknutím na tlačítko **Login** se přihlaste k účtu myZyxel, případně zadejte údaje ke svému existujícímu účtu.
  - K vytvoření organizace a stránky použijte průvodce nastavením.
  - Prepínač zaregistrujte zadáním jeho MAC adresy a sériového čísla.

**Poznámka:** Jakmile zařízení zaregistrujete na webu, začne se ovládat přes centrum NCC automaticky.
- SK**
  - Prejdite do Zyxel Nebula Control Center (NCC) a kliknutím na **Login** (Prihlásiť sa) si zaregistrujte konto myZyxel alebo zadajte existujúce údaje pre konto.
  - Pomocou sprievodcu nastavením vytvorte organizáciu a lokalitu.
  - Prepínač zaregistrujte zadáním MAC adresy a sériového čísla.

**Poznámka:** Po zaregistrovaní v rámci lokality možno prepínač automaticky spravovať pomocou NCC.
- PL**
  - Przejdź do strony internetowej Zyxel Nebula Control Center (NCC) i kliknij przycisk **Login** (Logowanie), aby utworzyć konto myZyxel lub wprowadź istniejące dane logowania.
  - Używaj kreatora konfiguracji, aby utworzyć organizację i stronę internetową.
  - Zarejestruj przełącznik wprowadzając jego adres MAC i numer seryjny.

**Informacja:** Przełącznik może być zarządzany automatycznie przez NCC po zarejestrowaniu na stronie internetowej.
- RO**
  - Mergeti la Centrul de Control Zyxel Nebula(NCC) și faceți clic pe Conectare pentru a vă înscrie pentru un cont myZyxel sau introduceți informațiile existente despre contul dvs.
  - Utilizați wizard-ul de configurare pentru a crea o organizație și un site.
  - Înregistrați switch-ul introducând adresa MAC și numărul de serie.

**Notă:** Switch-ul poate fi gestionat automat de NCC după ce a fost înregistrat pe un site.
- HU**
  - Menjen a Zyxel Nebula Control Centerbe (NCC), és kattintson a **Login** (bejelentkezés) gombra, hogy regisztráljon egy myZyxel fiókot, vagy bejelentkezzen már létező fiókjába.
  - A beállítás varázslóval hozzon létre egy szervezetet és egy telephelyet.
  - Regisztrálja a switchet a MAC-cím és a sorozatszám megadásával.

**Megjegyzés:** A switch automatikusan kezelhető az NCC segítségével, amint regisztrálta egy telephelyhez.
- BG**
  - Отидете до Zyxel Nebula Control Center (NCC) и щракнете върху Вход, за да се регистрирате за акаунт в myZyxel или въведете информацията за съществуващ акаунт.
  - Използвайте съветника за инсталация, за създаването на организация и сайт.
  - Регистрирайте комутатора, като въведете MAC адреса и серийния му номер.

**Забележка:** Превключвателят може да се управлява от NCC автоматично, след като е регистриран.
- RU**
  - Перейдите на сайт Zyxel Nebula Control Center (NCC) и нажмите **Login** (Вход), чтобы зарегистрировать собственный акаунт myZyxel или ввести информацию в уже существующем акаунте.
  - С помощью мастера установки создайте организацию и сетевой сайт (площадку).
  - Зарегистрируйте коммутатор путем ввода его MAC-адреса и серийного номера.

**Примечание:** NCC сможет осуществлять автоматическое управление коммутатором после его регистрации на сайте.
- UA**
  - Перейдіть на сайт Zyxel Nebula Control Center (NCC) і натисніть **Login** (Вхід), щоб зареєструвати власний акаунт myZyxel або ввести інформацію у вже існуючому акаунті.
  - За допомогою майстра встановлення створіть організацію та мережевий сайт.
  - Зареєструйте комутатор шляхом вводу його MAC-адреси та серійного номера.

**Примітка:** NCC зможе здійснювати автоматичне керування комутатором після його реєстрації на сайті.
- TR**
  - Zyxel Nebula Kontrol Merkezi'ni (NCC) açarak **Oturum Aç (Login)** butonuna tıklayın ve bir myZyxel hesabı açın veya mevcut hesabınızla giriş yapın.
  - Bir organizasyon ve bir site oluşturmak için kurulum Sihirbazını kullanın.
  - MAC adresini ve seri numarasını girerek Switch cihazını kaydedin.

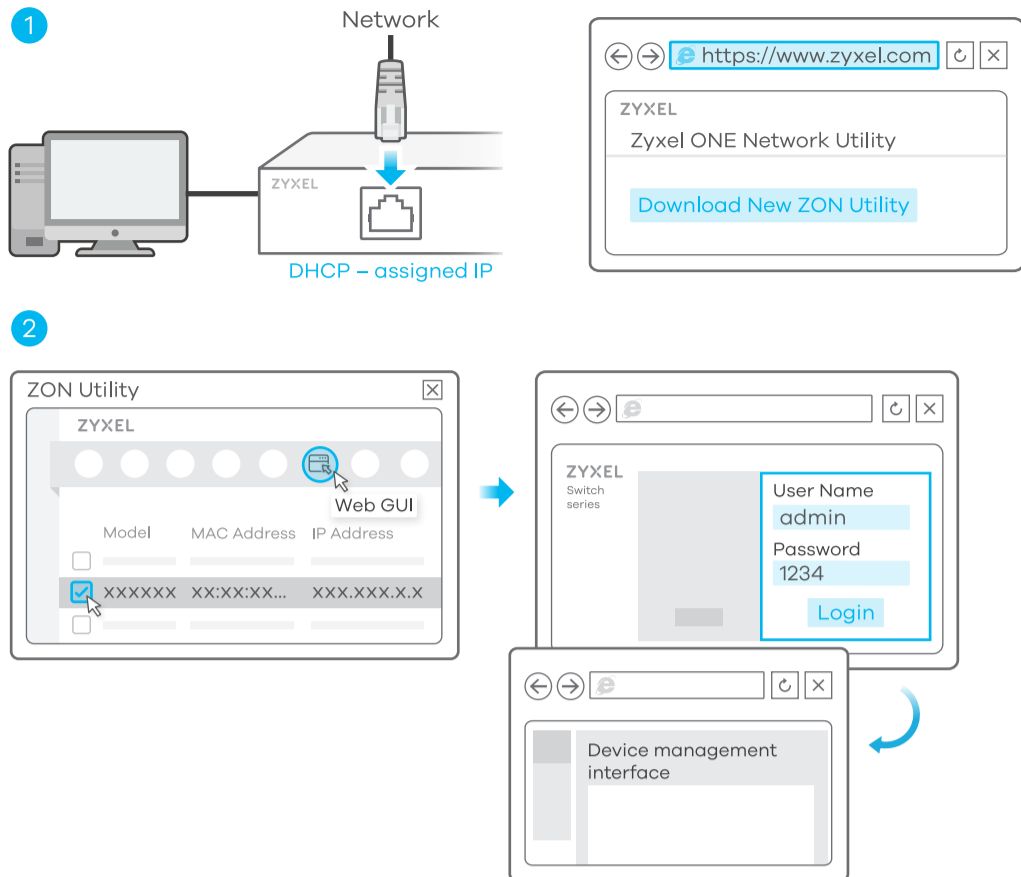
**Not:** Switch bir siteye kaydedildikten sonra NCC tarafından otomatik olarak yönetilir.
- 簡中**
  - 前往Nebula控制中心(NCC)单击**Login**，用您的myZyxel帐户登入或是选择Sign Up创建一个专属帐号。
  - 设置向导会引导您新建一个属于您的网路。
  - 输入MAC地址和产品序列号以注册设备。

**注：**完成注册后，交换机即可被NCC远端管理。
- 繁中**
  - 前往Nebula控制中心(NCC)按下**Login**，用您的myZyxel帳號登入或是選擇Sign up 新建一個專屬帳號。
  - 設定精靈會引導您新建一個屬於您的網路。
  - 輸入MAC 位址和產品序號以註冊設備。

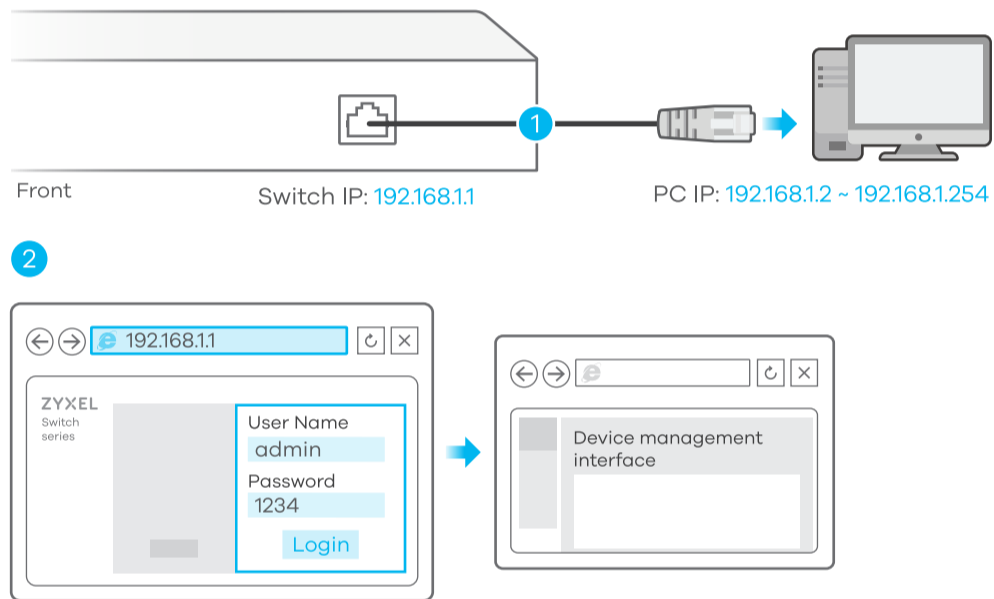
**註：**完成註冊後，Switch即可被NCC遠端管理。

# Option B Standalone Configuration

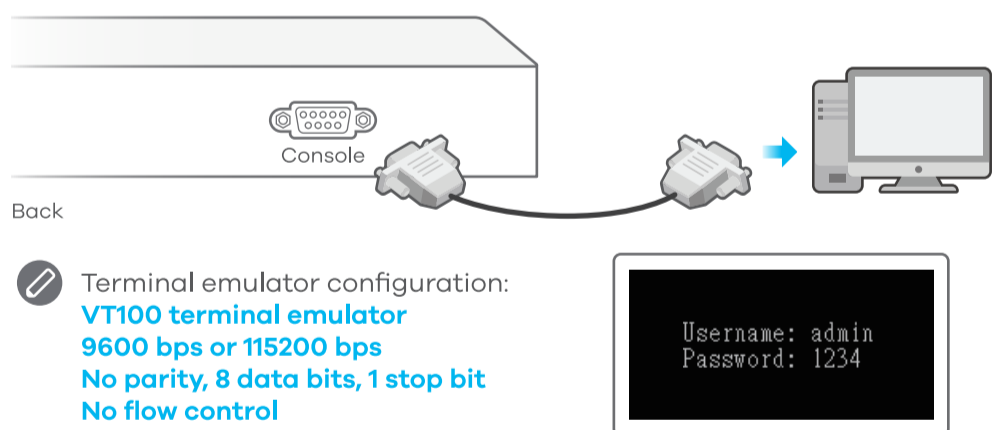
## Option 1: Configure with ZON Utility for DHCP Environment



## Option 2: Configure with Switch Default Static IP



## Option 3: Configure with Console Cable (Managed Switch Only)



## Option 1: Configure with ZON Utility for DHCP Environment

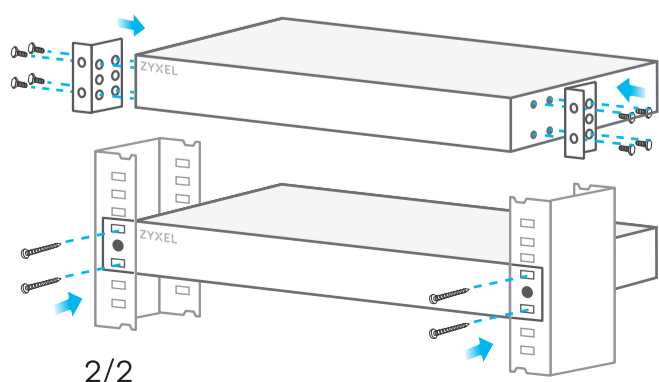
- EN** ① Connect the Switch and your computer to the same network that has a DHCP server.  
② Use the ZON utility to discover the Switch. Select the Switch and click the **Web GUI** icon to access its web configurator.
- DE** ① Verbinden Sie den Switch und Ihren Computer mit demselben Netzwerk, das über einen DHCP-Server verfügt.  
② Verwenden Sie das ZON-Dienstprogramm, um den Switch zu entdecken. Wählen Sie den Schalter und klicken Sie auf das **Web GUI** Symbol, um auf den Web-Konfigurator zuzugreifen.
- FR** ① Connectez le commutateur et votre ordinateur au même réseau doté d'un serveur DHCP.  
② Utilisez l'utilitaire ZON pour découvrir le commutateur. Sélectionnez le commutateur et cliquez sur l'icône de l'**interface graphique Web** pour accéder à son configurateur Web.
- IT** ① Collegare lo Switch e il computer alla stessa rete che dispone di un server DHCP.  
② Usare l'utilità ZON per scoprire lo Switch. Selezionare lo Switch e cliccare l'icona **Web GUI** per accedere al configuratore web.
- ES** ① Conecte el conmutador y su ordenador una red que tenga un servidor DHCP.  
② Utilice la utilidad ZON para descubrir el conmutador. Seleccione el conmutador y haga clic en el icono **Web GUI** para acceder al configurador web.
- SE** ① Anslut switchen och datorn till samma nätverk, som har en DHCP-server.  
② Använd ZON-verktyget för att hitta switchen. Välj switchen och klicka på ikonerna **Web GUI** för att öppna dess webbkonfigurator.
- CZ** ① Připojte prepínač a počítač ke stejné síti, která má server DHCP.  
② Ke zjištění prepínače použijte funkci ZON. Vyberte daný prepínač a kliknutím na ikonu **Web GUI** otevřete webový konfigurator.
- SK** ① Prepínač a počítač pripojte k rovnakej sieti so serverom DHCP.  
② Na zistenie prepínača použite pomôcku ZON. Zvoľte prepínač a kliknite na ikonu **Web GUI** (Webové grafické používateľské rozhranie) na získanie prístupu do nástroja Web Configurator (Webový nástroj na konfiguráciu).
- PL** ① Podłącz przełącznik i komputer do tej samej sieci, w której znajduje się serwer DHCP.  
② Do wykrywania przełącznika używaj narzędzia ZON. Wybierz przełącznik i kliknij ikonę **Web GUI**, aby uzyskać dostęp do konfiguratora internetowego.
- RO** ① Conectați calculatorul și switch-ul la aceeași rețea care are un server DHCP.  
② Utilizați programul ZON pentru a descoperi switch-ul. Selectați switch-ul și faceți clic pe pictograma **Web GUI** pentru a accesa configuratorul web.
- HU** ① Csatlakoztassa a switchet és számítógépét ugyanahhoz a DHCP kiszolgálót tartalmazó hálózathoz.  
② A ZON alkalmazással keresse meg a switchet. Válassza ki a switchet és kattintson a **Web GUI** ikonra a weben keresztül beállításhoz.
- BG** ① Свържете комутатора и компютъра си към мрежата с DHCP сървър.  
② Използвайте помощната програма ZON utility, за да откриете комутатора. Изберете комутатора и щракнете върху иконата на **Web GUI**, за да получите достъп до неговия уеб конfigurator.
- RU** ① Подключите коммутатор и компьютер к одной и той же сети, в которой имеется DHCP-сервер.  
② С помощью утилиты ZON выполните обнаружение коммутатора. Выберите коммутатор и нажмите ярлык **Web GUI** для получения доступа к веб-конфигуратору коммутатора.
- UA** ① Підключіть комутатор і комп'ютер до однієї мережі, в якій міститься DHCP-сервер.  
② За допомогою утиліти ZON виконайте пошук комутатора. Оберіть комутатор і натисніть **Web GUI**, щоб отримати доступ до веб-конфігуратора комутатора.
- TR** ① Switch ve bilgisayarınızı, bir DHCP sunucusu bulunan aynı ağa bağlayın. Switch'i seçin ve **Web arayüzü** simgesine tıklayın.  
② ZON aracını kullanarak Switch'i keşfedin. Switch'i seçin ve web yapılandırıcıya erişmek için **Web arayüzü** simgesine tıklayın.
- 簡中** ① 將交换机和您的计算机连接到具有 DHCP 服务的网路。下载并安装 Zyxel ZON 工具软件。  
② ZON 可以找出使用动态 IP 的交换机, 选择欲设定的交换机并点击上方 **Web GUI** 图示, 即可进入设备管理网页。
- 繁中** ① 將 Switch 和您的電腦連接到具有 DHCP 服務的網路。下載並安裝 Zyxel ZON 工具軟體。  
② ZON 可以找出使用動態 IP 的 Switch, 選擇欲設定的 Switch 並點選上方 **Web GUI** 圖示, 即可進入設備管理網頁。

## Option 2: Configure with Switch Default Static IP

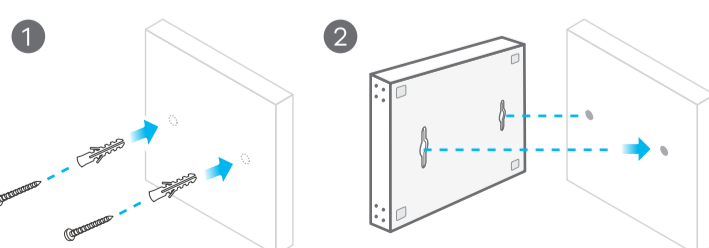
- EN** ① Connect your computer to the Switch and make sure its IP address is in the same subnet.  
② Launch your web browser to access and configure the Switch.
- DE** ① Verbinden Sie Ihren Computer mit dem Switch und stellen Sie sicher, dass sich seine IP-Adresse im selben Subnetz befindet.  
② Starten Sie Ihren Webbrowser, um auf den Switch zuzugreifen und ihn zu konfigurieren.
- FR** ① Connectez votre ordinateur au commutateur et assurez-vous que son adresse IP est dans le même sous-réseau.  
② Lancez votre navigateur Web pour accéder au commutateur et le configurer.
- IT** ① Collegare il computer allo Switch e accertarsi che il suo indirizzo IP si trovi nella stessa sottorete.  
② Avviare il browser per accedere e configurare lo Switch.
- ES** ① Conecte el ordenador al conmutador y asegúrese de que su dirección IP esté en la misma subred.  
② Abra el configurador web para acceder y configurar el conmutador.
- SE** ① Anslut datorn till switchen och kontrollera att dess IP-adress är i samma delnät.  
② Starta webbläsaren för åtkomst och konfiguration av switchen.
- CZ** ① Připojte počítač k prepínači a ujistete se, že jeho IP adresa je ve stejné podsíti.  
② Spustte webový prohlížeč, ze kterého získáte přístup k prepínači, a zařízení nakonfigurujte.
- SK** ① Počítač pripojte k prepínaču; jeho IP adresa musí byť v rovnakej podsieti.  
② Spustte webový prehliadač na získanie prístupu a konfiguráciu prepínača.
- PL** ① Podłącz komputer do przełącznika i upewnij się, czy jego adres IP znajduje się w tej samej podsieci.  
② Uruchom przeglądarkę internetową, aby uzyskać dostęp do przełącznika i skonfigurować przełącznik.
- RO** ① Conectați calculatorul la switch și asigurați-vă că adresa IP a acestuia se află în aceeași subrețea.  
② Lansați browserul web pentru a accesa și configura switch-ul.
- HU** ① Csatlakoztassa számítógépét a switchhez. Ügyeljen rá, hogy IP-címe ugyanahhoz az alhálózathoz tartozzon.  
② Indítsa el böngészőjét, hogy elérje és beállítsa a switchet.
- BG** ① Свържете компютъра към комутатора и се уверете, че и двата са в една и съща подмрежа.  
② Стартирайте вашия уеб браузър за да получите достъп и конфигуриране.
- RU** ① Подключите компьютер к коммутатору и убедитесь, что их IP-адреса находятся в одной и той же подсети.  
② Запустите веб-браузер, чтобы получить доступ к функциям и настройкам коммутатора.
- UA** ① Підключіть комп'ютер до комутатора і переконайтеся, що їх IP-адреси знаходяться в одній підмережі.  
② Запустіть веб-браузер, щоб отримати доступ до функцій і налаштувань комутатора.
- TR** ① Bilgisayarınızı Switch'e bağlayın ve ikisinin de aynı alt ağda olduklarından emin olun.  
② Switch'e erişmek ve yapılandırmak için internet tarayıcınızı çalıştırın.
- 簡中** ① 将计算机连接到交换机并确保其 IP 地址位于同一子网。  
② 启动 Web 浏览器以访问并配置交换机。
- 繁中** ① 將您的電腦連接 Switch, 確認 IP 位址屬於同一個子網路區塊。  
② 打開瀏覽器網頁, 進入 Switch 設定畫面進行設定。

## Mounting Options (by each model)

### Rack Mounting



### Wall Mounting



### Desktop Installation

